

Scène nationale
du Sud-Aquitain

Bayonne
Anglet
Boucau
Saint-jean-de-Luz

NATHALIE PERNETTE

L'EAU DOUCE

Compagnie Pernette

SAISON 23/24

N°07



Anglet

Théâtre Quintaou

dim. 15.10.2023

10h30 + 16h30

Durée 30 min

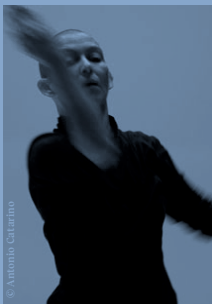


À l'issue du spectacle
un chocolat chaud
est offert à toute
la famille !



« Élément protéiforme, trouble et double, l'eau me fascine ; tout à la fois sombre et limpide, douce et furieuse, joueuse et ténébreuse, peuplée d'êtres fantastiques, réels ou imaginaires et dont les abysses nous restent encore aujourd'hui inconnus.

L'Eau douce se conçoit comme une rêverie chorégraphique fouillant la part étrange, légère et ludique de cet insaisissable élément. Elle s'attache particulièrement à faire voyager les corps dansants et les imaginaires des spectateurs dans les différents états de l'eau. Un voyage de la glace à la neige, puis une fonte vers l'état liquide, et la naissance de la brume vers un évanouissement total. Une recherche qui privilégie le lien et l'appel aux sens, dans une quête du merveilleux, mêlée d'un brin d'inquiétude. L'Eau douce cultive la part accueillante, fantastique, furieuse, ludique de l'eau et saisit son humeur changeante et imprévisible... Pour se rapprocher au plus près, comprendre autrement et qui sait, prendre enfin soin de cet indispensable élément. »



NATHALIE PERNETTE

Nathalie Pernette est danseuse et chorégraphe. Après une formation classique et deux années d'études chez Françoise et Dominique Dupuy, Nathalie Pernette s'engage très tôt dans la voie de la composition. En tandem tout d'abord avec Andreas Schmid, elle signe sept chorégraphies en douze ans, dont quatre duos, reflets d'une intense relation. Elle crée sa propre compagnie en 2001 et poursuit en toute liberté, en salle comme en espace public, une recherche gestuelle assortie de multiples croisements avec les arts plastiques, l'objet et les divers aspects de la musique vivante. Des questionnements au cœur des dix-neuf pièces au répertoire de la compagnie.

Chorégraphie : Nathalie Pernette, assistée de Regina Meier / Avec : Nathalie Pernette / Création musicale : Franck Gervais / Costumes : Fabienne Desflèches / Création lumières : Caroline Nguyen / Scénographie : Amélie Kiritze-Topor assistée de Charline Thierry / Direction technique : Stéphane Magnin / Construction décor : Éclectik Scéno

« Je n'aime pas les bains, sais à peine nager, suis terrifiée en pleine nuit devant l'eau noire de l'océan et déteste avoir la tête immergée sous l'eau, où les sons m'apparaissent dangereusement déformés. À l'inverse, j'aime, presque par défi, me jeter dans les eaux glacées des torrents de montagne ou flotter dans les lagons des mers chaudes et lointaines... Quel point de départ idéal à une future création ! »

NATHALIE PERNETTE

Production et accueils en résidence : Association NA/Compagnie Pernette / Le Théâtre - Scène nationale de Saint-Nazaire / Théâtre d'Auxerre - Scène conventionnée (dont résidence à l'école) / Résidences de territoire en région Bourgogne-Franche Comté, La Fraternelle, Saint-Claude / La Minoterie - Scène conventionnée de Dijon / Théâtre des franciscains, Béziers / L'Arsenal-Cité musicale de Metz / Le Théâtre - Scène nationale de Mâcon / Micadanses, Paris / C.R.E.A Momix, Kingersheim / Graines de spectacles - Ville de Clermont-Ferrand / Maison de la culture - Scène nationale de Bourges / Odyssud - Scène conventionnée, Blagnac

La compagnie est aidée par le Ministère de la Culture - DRAC Bourgogne-Franche-Comté, au titre de l'aide à la compagnie chorégraphique conventionnée et Atelier de Fabrique Artistique, la Ville de Besançon, le Conseil régional de Bourgogne-Franche-Comté et le Conseil départemental du Doubs.

POUR ALLER PLUS LOIN

À VOIR EN TRIBU



PEAU D'ÂNE - LA FÊTE EST FINIE

HÉLÈNE SOULIÉ

Cie EXIT

jeu. 19.10.23 > 20h

BAY / Théâtre Michel Portal

0€5
9
7N€



GLOVIE

AURÉLIE VAN DEN DAELE

Théâtre de l'Union, CDN du

Limousin

dim. 10.12.23 > 17h

mar. 12.12.23 > 20h

ANG / Théâtre Quintaou

0€5
8
7N€



OLYMPUS KIDS :

ÀLEX SERRANO

& PAU PALACIOS

Agrupación Señor Serrano

• PROMÉTHÉE : dim. 04.02.24 > 11h

• AMAZONES : dim. 04.02.24 > 17h

SJL / Salle Tanka

0€5
6
7N€



SEARCHING FOR JOHN

STEFAN KINSMAN

Compagnie La Frontera

sam. 23.03.24 > 20h

dim. 24.03.24 > 11h + 17h

ANG / Théâtre Quintaou

0€5
6
7N€



MOUTON NOIR

PAUL MOLINA

& WILMER MARQUEZ

• mer. 27.03.24 > 20h

BOU / lieu à déterminer

• jeu. 28.03.24 > 20h

BAY / lieu à déterminer

• ven. 29.03.24 > 20h

ANG / Théâtre Quintaou

0€5
6
7N€

5^e SCÈNE

Participez !

> ATELIER PARENT/ENFANT

Autour des spectacles jeune public, parents et enfants sont invités, en duo, à prolonger la découverte d'un spectacle, du travail d'un artiste ou d'un univers artistique. Cette fois, c'est au tour de votre enfant de vous amener au théâtre !

Prochain atelier :

Autour du spectacle *Glovie* d'Aurélie Van Den Daele - Théâtre de l'Union, CDN du Limousin

dim. 10.12.23 > 11h

Anglet > Théâtre Quintaou - petite salle

Animé par Antoine Chicaud & Mara Bijeljac, comédiens dans la pièce.

Gratuit | Nombre de places limité
Réservations : scenenationale.fr
et aux billetteries des théâtres

*Des prix minis
pour les jeunes de
moins de 15 ans !*

Les moins de 15 ans accèdent à tous les spectacles de la saison* au **tarif enfant (6€ ou 10€) sans carte d'adhésion.**

* hors spectacles A+ (tarif enfant : 30€)