



SALLE QUINTAOU



# FICHE TECHNIQUE La Salle Quintaou



SALLE QUINTAOU

## GRANDE SALLE



### Capacité d'accueil

#### 2 types de jauges :

##### Grande jauge maxi 791 places :

- 774 places assises (\*moins 16 places lorsque la régie est en salle)
- + 17 emplacements PMR.

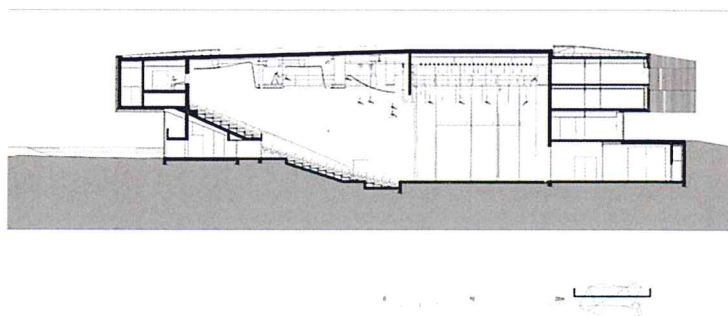
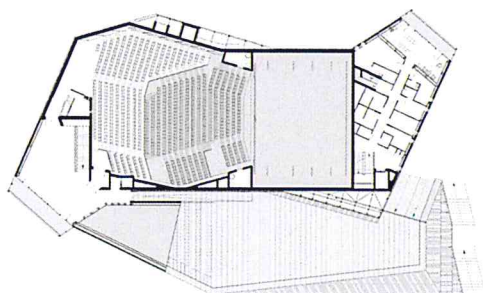
##### Petite jauge maxi 462 places :

- 455 places assises (\*moins 16 places lorsque la régie est en salle)
- + 7 emplacements PMR.

***Les 2 jauges accessibles Handicapés***



## SALLE QUINTAOU



### Le plateau

- Accès plateau de plain pied avec possibilité de rentrer une semi-remorque dans la cour technique couverte.  
(Espace utile largeur 4,20 m x longueur 24,00 m pouvant être fermé).
- Porte d'accès décor (4m x 4 m)
- Plancher de scène « polyvalent » en chêne, noir.  
(750daN/m<sup>2</sup> et un poinçonnement de 4kg/cm<sup>2</sup>)
- Pente 0%
- Ouverture maxi du cadre de scène 15,00m (mur à mur)
- Proscenium 1.35 m
- Hauteur de scène : 0,80m
- Largeur et profondeur mur à mur : L x 21,30m x P x 15,75m
- Profondeur 14m (hors proscenium du rideau d'avant scène au rideau de fond).
- 1 Jeu de tapis de danse réversible noir / blanc 15,00m x 15,00m (de jardin à cour).
- 12 praticables (2,00m x 1,00m), pieds ciseaux.
- 1 Echafaudage roulant, tour escalier HIWAY pour les réglages (Ht plancher maxi 7,50m).
- 1 Nacelle télescopique GENIE AWP40S (Ht plancher maxi 12,30m).



## SALLE QUINTAOU

### ▀ Serrurerie scénique

Le faux gril technique de scène est destiné à l'accrochage de tous les équipements présents dans la cage de scène et tout point d'accroche autre que sur les équipements de machinerie scénique existant (descriptif ci-dessous) devra faire l'objet d'une note de calcul préalable devant être réalisé par l'installateur (CAIRE).

- Hauteur sous passerelles : 11,50m.

### ▀ Machinerie scénique

Dans la cage de scène sont installées 20 porteuses motorisées fixes, parallèlement au nez de scène selon un entraxe de 0,65m.

- 20 Porteuses de type « Américaine » doubles, d'une longueur de 17,00m.  
(500daN repartis sur leur longueur, 200daN par fil et 80daN entre 2 fils). Hauteur maxi 13,80m
- 2 Porteuses latérales (1 par côté), d'une longueur de 11,00m.  
(400daN repartis sur leur longueur, 200daN par fil).
- 3 Lisses murales de scène (3 par coté) de 12,00m de long a 2,20m/4,20m/6,20m de haut.  
(100daN/m).
- 2 Equipes motorisées au dessus de la fosse de salle d'une longueur de 10,00m.  
(500daN repartis sur leur longueur, 250daN par fil).
- 1 rideau d'avant scène noire ouverture « à la Grecque » sur patience motorisée.
- 1 Cadre de scène mobile noire sur patience manuelle (cour et jardin) permettant une fermeture du cadre jusqu'a 12,00m et son ouverture totale jusqu'a 15,00m ainsi qu'une frise d'avant scène mobile noire.
- 6 Plans de pendrillons (Ht11,50m x L 3,00m) noirs installés tous les 2,00m sur les corbeaux de pendrillonnage (corbeaux rotatifs pour une mise en place « a l'Allemande »).
- 6 Frises noires (Ht 2,00m)
- 1 Rideau de fond noir équipé sur patience à commande manuelle fixe (ouverture centrale).
- 1 Rideau de 2 demi-fond noirs mobiles (déplaçable sur porteuse a la demande).
- 1 Cyclorama blanc de Ht 11,00m x L 16,00m (déplaçable sur porteuse à la demande).



## SALLE QUINTAOU

### Loges

- 5 loges individuels de 13 à 21m<sup>2</sup> équipées (douche, miroir...) sur 2 niveaux.
- 2 loges collectives de 35m<sup>2</sup> équipées (douche, miroir...) sur 2 niveaux.
- 1 bureau de production avec accès internet.
- 1 blanchisserie (fer à repasser, machine à laver, sèche linge...)
- 1 foyer des artistes de 35m<sup>2</sup> (cuisine et salon) au 1<sup>er</sup> niveau de loge.
- Retour son et vidéo.

### Son

Ce parc de matériel correspond à la totalité du matériel de sonorisation du lieu et est susceptible d'être utilisé pour d'autres manifestations dans les autres salles. Il ne pourra donc être mis à disposition qu'après accord du directeur technique.

#### DIFFUSION

- 3 Enceintes L'acoustics ARCS 2 par côté en clust.
- 3 Enceintes L'acoustics ARCS 2 en clust au centre.
- 1 Enceintes L'acoustics 12 XT par côté sur le plateau.
- 2 SUB L'acoustics SB 28 au cadre de scène par coté.
- Amplification L'acoustics LA8 & LA4.
- Console YAMAHA CL3 (32/16)

#### RETOUR

- 4 Enceintes L'acoustics 12 XT.
- 1 Amplification L'acoustics LA4X (4 sorties / 4 entrées)

#### EQ

- 3 EQ Klark technics DN 370.

#### EFFET

- 1 TC Electronic M2000.
- 1 Lexicon PCM92.

### Son (suite)



## SALLE QUINTAOU

- LECTEUR**
  - 2 MD TASCAM (auto pause)
  - 2 CD TASCAM (auto pause)

- MICRO Filaire**

<b>Shure</b>	<b>Sennheiser</b>	<b>AKG</b>	<b>Neuman</b>	<b>Schoeps</b>
· 6 x SM58	· 2 x 421	· 2 x C414	2 KM 184	2 x CMC5
· 6 x SM57	· 1 x 609	2 x SE300	1 KMS 105	
· 3 x SM98				
· 2 x SM81				
· 2 x Beta 57				
· 2 x Beta 58				
· 1 x Beta 52				
· 2 x Beta 91				

- MICRO HF**
  - 3 System ULX avec BETA58
  - 3 System ULX avec body pack équipé 2 x DPA 4060 et 1 x DPA 4066
- INTERPHONIE**
  - 2 centrales
  - 8 x boîtiers avec casques (4HF + 4 filaires)

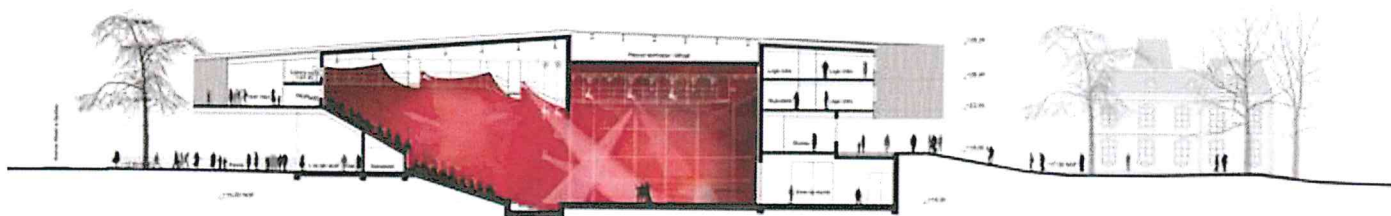
### ▼ Vidéo

1 vidéo-projecteur Christie LX1200 (12 000 lumens), optique 3,5/4,6 :1.

 **L'alimentation électrique son et vidéo est séparée de la lumière**



## SALLE QUINTAOU



### ▀ Lumière

Ce parc de matériel correspond à la totalité du matériel lumière du lieu et est susceptible d'être utilisé pour d'autres manifestations dans les autres salles. Il ne pourra donc être mis à disposition qu'après accord du régisseur général.

#### GRADATEURS

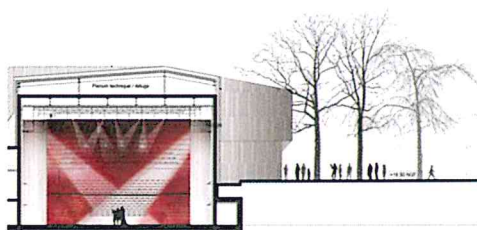
- Circuits 3kW :
  - 112 x circuits 3KW armoire ADB
  - 12 x circuits 3KW Mémopack30 ADB
- Circuits 5kW :
  - 3 x circuits 5KW ADB

#### CONSOLE

- 1 AVAB Congo Junior



## SALLE QUINTAOU



### ▀ Lumière (suite)

#### □ PROJECTEURS

- Plan convexe :
  - 40 x R.Juliat 1000W – 310 HPC
  - 20 x R.Juliat 2000W – 329 HPC
- Projecteur Fresnel :
  - 2 x R.Juliat Cynk 5000W Fresnel -
- PAR 64 220 volts :
  - 12 x CP95
  - 24 x CP62
  - 12 x CP61
  - 12 x CP60
- 2 séries ACL (4 x 250W)
- Découpe
  - 16 x R. Juliat 1000W - 613SX
  - 16 x R. Juliat 1000W - 614SX
  - 8 x R. Juliat 2000W - 713SX
  - 8 x R. Juliat 2000W - 714SX





## SALLE QUINTAOU

### ▀ Lumière (suite)

- Cycliodes asymétriques :
  - 24 x R. Juliat 1000W – Horus
- Poursuite :
  - 1 x R. Juliat poursuite 2500w HMI - Aramis
- machine à brouillard:
  - 1 x look unique 2

#### **NB**

**Le théâtre dispose d'un stock minimum de gélamines de références standard (LEE Filters) aux différents formats. Les compagnies devront fournir les gélamines pour toute autre demande spécifique.**

#### **Mode de réglage :**

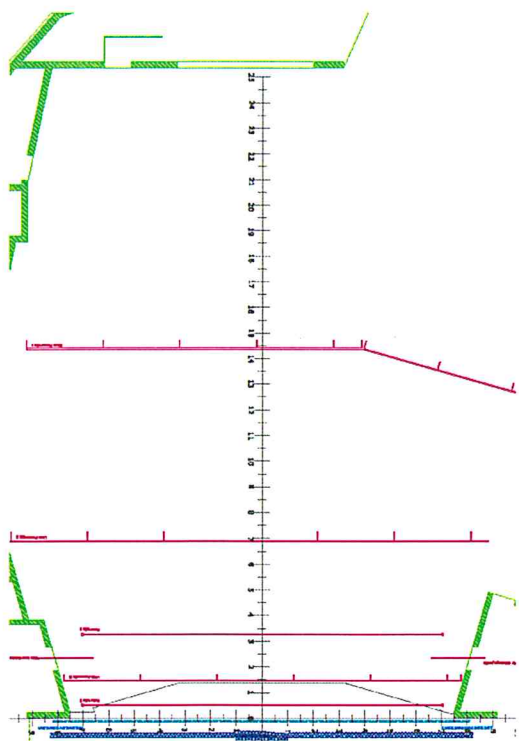
**- Une tour échafaudage Hiway et une nacelle Génie.**

**Nous rappelons que les réglages à la parisienne sont interdits et ne peuvent se faire qu'occasionnellement sur de faibles hauteurs avec le matériel de sécurité adapté.**

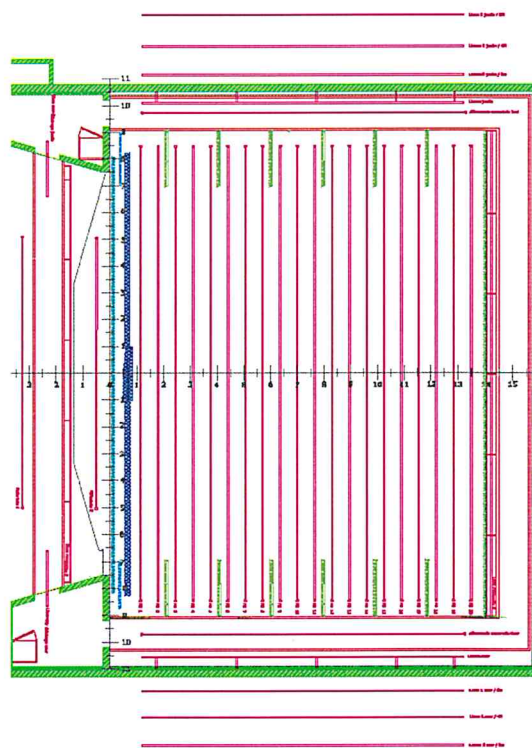


## SALLE QUINTAOU

Les plans de la grande salle sont disponibles sur demande par mail au format PDF ou DWG.



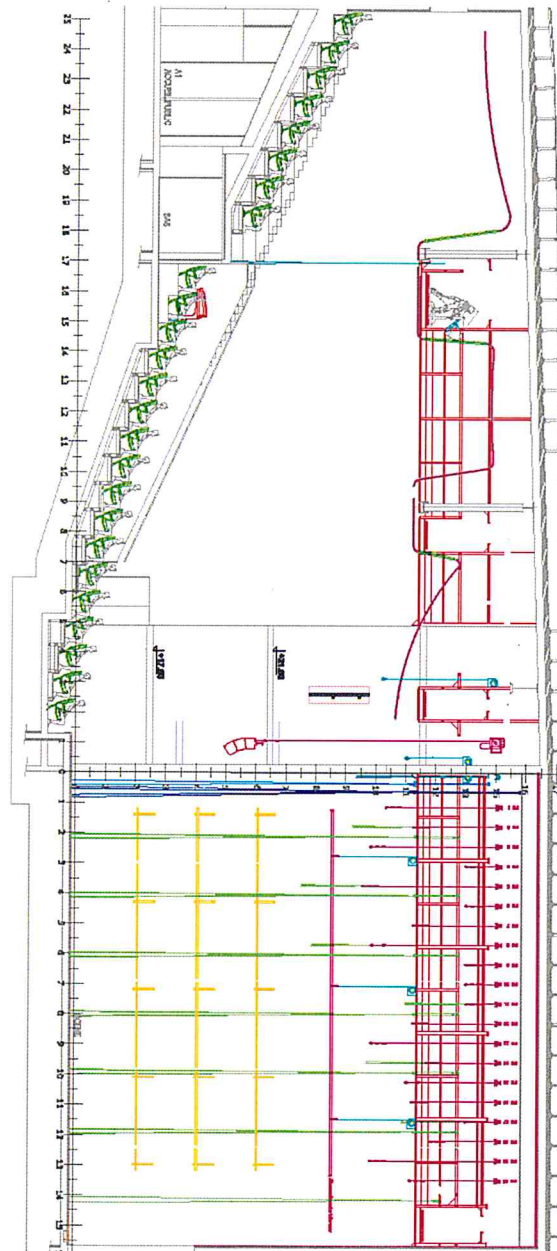
Implantation perches en Salle



implantation perches plateau



## SALLE QUINTAOU



Plan de Coupe